



PROVINCIA DI BOLOGNA

Settore Lavori Pubblici

STRADA		S.P. 569 " DI VIGNOLA "		Servizio Progettazione e Costruzioni Stradali	
LAVORO		COMPLETAMENTO DELLA VARIANTE GENERALE ALLA S.P. 569 E VARIANTE ALLA S.P. 27 E ALLA S.P. 78 NEI COMUNI DI CREPELLANO E BAZZANO			
ELABORATO		OPERE D'ARTE VARIANTE S.P. 569 "DI VIGNOLA" Scatolare Ciclopedonale via Panzanesa- progr. km 8+489 ARMATURA SCATOLARE		N.	SCALA
				G.15.2	1:25
				RIFERIMENTO : PROGETTO ESECUTIVO	
PROGETTAZIONE GENERALE		PROGETTISTA		PROGETTAZIONE STRUTTURALE	
Geom. Emanuele Tracchi		Dott. Ing. Marco Ferrarini			
Dott. Ing. Chiara Ferrari					
P.i.e. Stefano Romagnoli					
Geom. Federico Vannucchi					
IL DIRIGENTE DEL SERVIZIO					
RESPONSABILE UNICO DEL PROCEDIMENTO					
Dott. Ing. Pietro Luminasi					
				REVISIONE	DATA
				MODIFICA	
QUESTO DISEGNO E LA RELATIVA INVENZIONE SONO DI PROPRIETA' DELL'AMMINISTRAZIONE NON NE E' CONSENTITO L'UTILIZZO SE NON SU ESPLICITA AUTORIZZAZIONE OGNI DIRITTO A TALE RIGUARDO E' ESPRESSAMENTE RISERVATO ED ESCLUSIVO					

COMMITTENTE		PROVINCIA DI BOLOGNA		<div></div> <div>Dott.Ing. FAUSTO FRASCAROLI via emilia ponente, 353 40132 bologna tel. 051/563602</div>		
LAVORO		VIA PANZANESA — BAZZANO				
TAVOLA		OGGETTO		DISEGNATORE	NUMERAZIONE PER DEPOSITO	
<div>G.15.2</div>		CUNICOLO PREFABBRICATO 300x300		S.T.		
				SCALE 1:25	DATA 30-09-2013	AGGIOR.
					AGGIOR.	AGGIOR.
				AGGIOR.	AGGIOR.	

N. 4 GANCI ø18

N.21 PEZZI
DA 1,20 m

PRESCRIZIONI SUI MATERIALI:

CALCESTRUZZO PER STRUTTURE IN ELEVAZIONE:

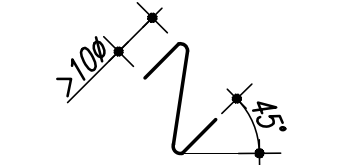
- Classe di resistenza: C32/40 N/mm²
- Classe di esposizione: XC2
- Rapporto massimo acqua/cemento: 0,60
- Classe di consistenza: S4 (fluida con additivo superfluidificante)
- Diametro massimo aggregati: 16 mm

Attenzione: tutti i calcestruzzi devono essere conformi alla UNI 11104:2004

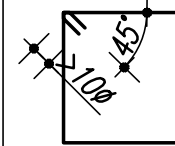
ACCIAIO PER ARMATURA:

- B450C
- L'acciaio deve possedere i seguenti requisiti:
- f_y nom = 450 N/mm² (tensione caratteristica di snervamento)
- f_t nom = 540 N/mm² (tensione caratteristica di rottura)
- (Agt)k ≥ 7,5%
- 1,13 ≤ (f_t/f_y)k ≤ 1,35
- (f_y/f_y nom)k ≤ 1,25

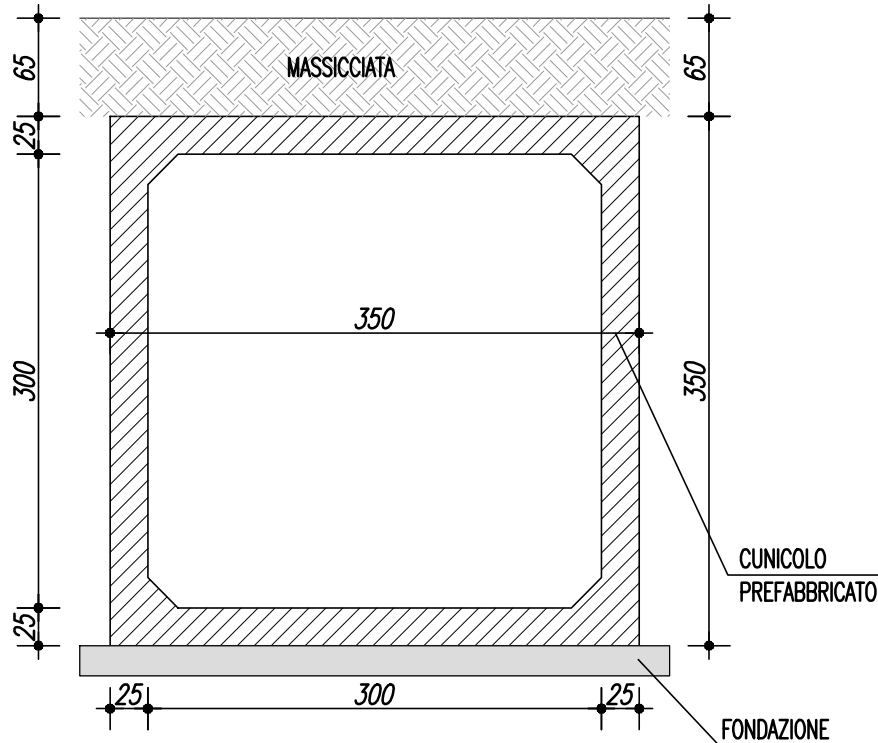
PREVEDERE 9 SP. ø8/mq



SAGOMATURA
TIPO DELLE
STAFFE



COMPLESSIVO SCATOLARE



ARMATURA CUNICOLO

scala 1:25

